



โครงการก่อสร้างถนนคอนกรีตเสริมเหล็ก ขยายทุ่งมีนกลาง หมู่ที่ 4

หมู่ที่ 4 ตำบลคึกคัก อำเภอดงแก้ว จังหวัดพังงา

ปริมาณงาน

ผิวจราจร กว้าง 5.00 เมตร ยาว 133.00 เมตร หนา 0.15 เมตร พร้อมไหล่ทางข้างละ 0.25 เมตร
หรือพื้นที่ผิวจราจรไม่น้อยกว่า 665.00 ตารางเมตร



แบบโครงการ
ก่อสร้างถนนคอนกรีตเสริมเหล็ก

จุดมุ่งหมายกลาง หมู่ที่ 4

สำรวจ
(นายวิชากร เศรษฐกิจ)
หัวหน้าฝ่ายแบบแผนและก่อสร้าง

เขียนแบบ
(นายวิเศษ ชื่นหาญ)
พ.ร.ง.โยธา

วิศวกรโยธา
(นายไพฑูริศ เศรษฐกิจ)
วิบูลโยธา

ตรวจสอบ
(นายวิชากร เศรษฐกิจ)
วิบูลโยธา

เห็นชอบ
(นายวิชากร เศรษฐกิจ)
รักษาการแทน ผอ.กองช่าง

อนุมัติ
(นายวิเศษ ชื่นหาญ)
นายช่างเทคนิค/ผู้จัดทำ

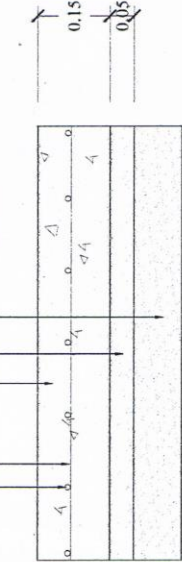
(นายวิชากร เศรษฐกิจ)
นายช่างเทคนิค/ผู้จัดทำ

เหล็กคาน้ำรองสำเร็จรูป ๑๖ มม. ขนาด ๐.๒๕ x ๐.๒๕ ม.

คอนกรีต 1 : 2 : 4

ทรายหยาบซุงน้ำหนัก ๐.๐๕ ม.

ฉาบดินเดิม



รายละเอียดถนนคอนกรีตเสริมเหล็ก



แบบโครงการ
ก่อสร้างถนนคอนกรีตเสริมเหล็ก
อุโมงค์ขุดเจาะทาง ทวีที่ 4

สำรวจ
(นายวิชากร เศรษฐกิจ)
หัวหน้าฝ่ายเทคนิคและก่อสร้าง

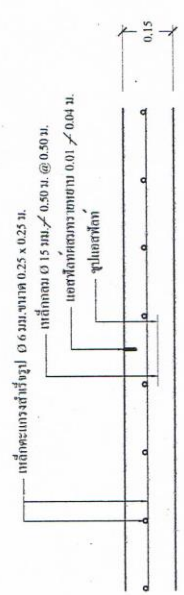
เขียนแบบ
(นายวิชากร เศรษฐกิจ)
(นายวิชากร จันทร์ขาว)
วิศวกรโยธา

วิศวกรโยธา
(นายวิชากร เศรษฐกิจ)
วิศวกรโยธา

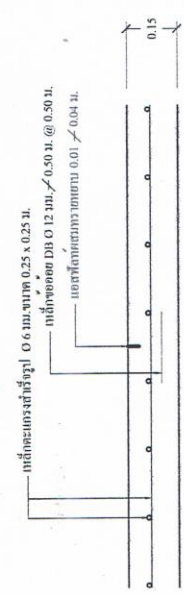
ตรวจสอบ
(นายวิชากร เศรษฐกิจ)
วิศวกรโยธา ผศ.ดร.จรูญ

เห็นชอบ
(นายวิชากร เศรษฐกิจ)
นายวิชากร เศรษฐกิจ

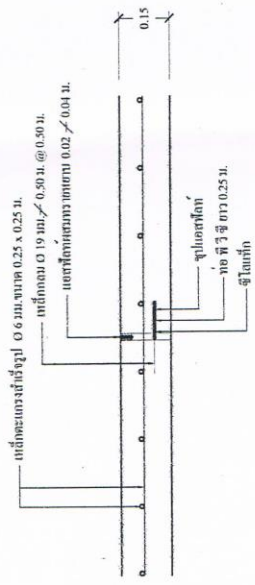
อนุมัติ
(นายวิชากร เศรษฐกิจ)
นายวิชากร เศรษฐกิจ



แบบขยาย CONTRACTION
ทุกระยะ 5 เมตร



แบบขยาย LONGITUDINAL



แบบขยาย EXPANSION JOINT
ทุกระยะ 50 เมตร



แบบโครงการ
ก่อสร้างนคอนกรีตเสริมเหล็ก

จดทุ่งชันกลาง หมู่ที่ 4

สำรวจ
(นายวิชากร เศรษฐกิจ,
หัวหน้าเขียนแบบและก่อสร้าง)

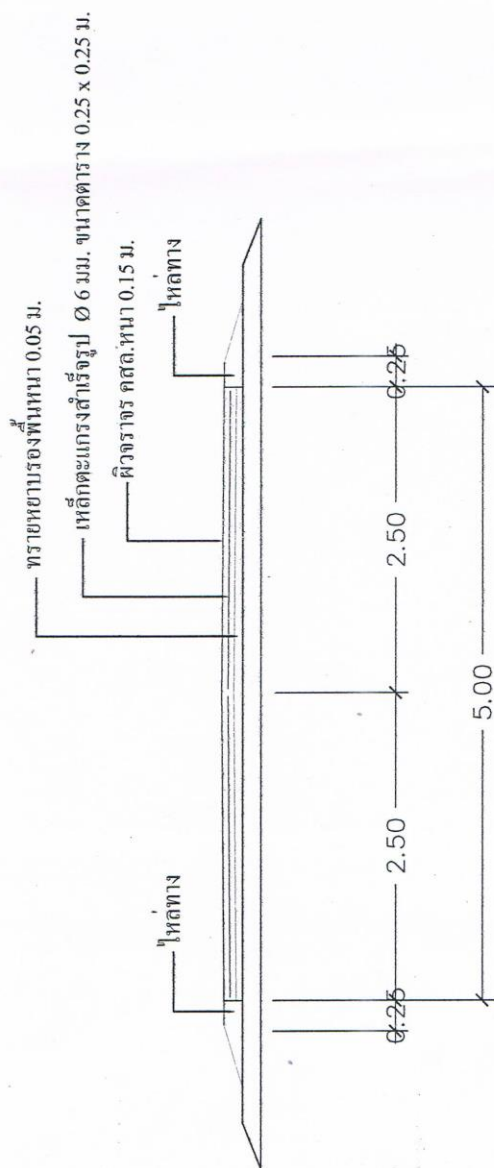
เขียนแบบ
(นายวิชากร เศรษฐกิจ,
หัวหน้าเขียนแบบ)

วิศวกร วิชากร วิชากร
(นายวิชากร เศรษฐกิจ,
วิศวกร วิชากร)

ตรวจสอบ
(นายวิชากร เศรษฐกิจ,
หัวหน้าเขียนแบบ)

เห็นชอบ
(นายวิชากร เศรษฐกิจ,
ปัดเขียนแบบและก่อสร้าง)

อนุมัติ
(นายวิชากร เศรษฐกิจ,
นายวิชากร เศรษฐกิจ)



รูปตัด ก-ก



แบบโครงการ
ก่อสร้างถนนคอนกรีตเสริมเหล็ก

ขอทำขึ้นตาม หน้าที่ 4

สำรวจ

(นายวิวัฒน์ เศรษฐกิจ)
หัวหน้าฝ่ายเทคนิคและก่อสร้าง

เขียนแบบ

(นายวิวัฒน์ อัครพงษ์)
ค.ร.ร. ๒๐๓

วิศวกรโยธา

(นายสุภาพ สว่างกิจ)
วิศวกรโยธา

ตรวจสอบ

(นายวิวัฒน์ เศรษฐกิจ)
หัวหน้าฝ่ายเทคนิคและก่อสร้าง

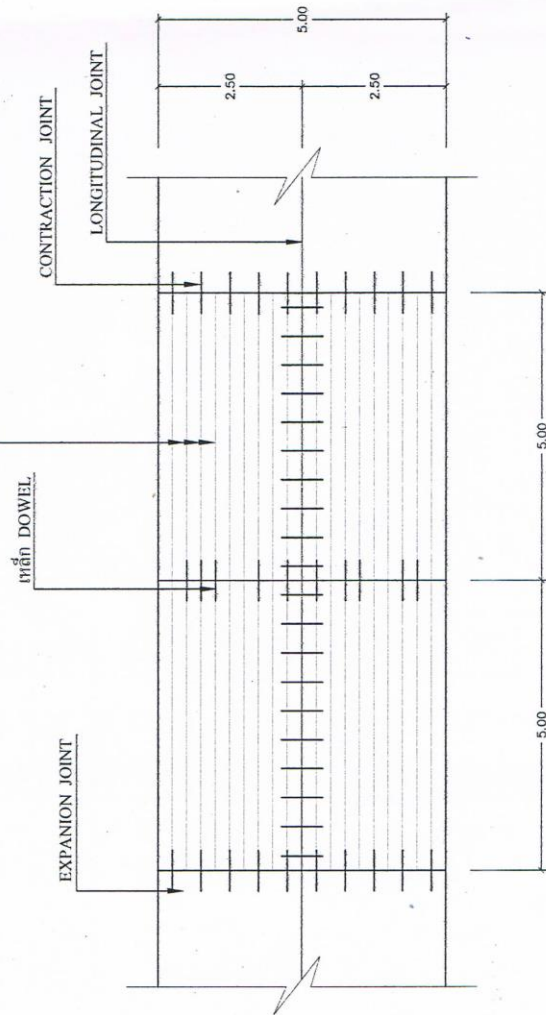
เห็นชอบ

(นายวิวัฒน์ อัครพงษ์)
ปลัดศึกษาธิการจังหวัดตาก

อนุมัติ

(นายวิวัฒน์ อัครพงษ์)
นายกเทศมนตรีตำบลตาก

เหล็กตะแกรงเส้น徑 ϕ 6 มม. ขนาดยาว 0.25 x 0.25 ม.



รูปแบบแปลนการวางเหล็กตะแกรง



របៀបគ្រួសារ
 កែសម្រួលគម្រោងសិក្សាស្រាវជ្រាវ

ទទួលបានការអនុញ្ញាត លេខ ៤

ស៊ីវិល

(លេខស្រាវជ្រាវ ២០១៧/២០១៧)
 អង្គការស្រាវជ្រាវស្រូវ

ស៊ីវិល

(លេខស្រាវជ្រាវ ២០១៧/២០១៧)
 អង្គការស្រាវជ្រាវស្រូវ

វិស្វកម្ម
 (លេខស្រាវជ្រាវ ២០១៧/២០១៧)
 អង្គការស្រាវជ្រាវស្រូវ

វិស្វកម្ម
 (លេខស្រាវជ្រាវ ២០១៧/២០១៧)
 អង្គការស្រាវជ្រាវស្រូវ

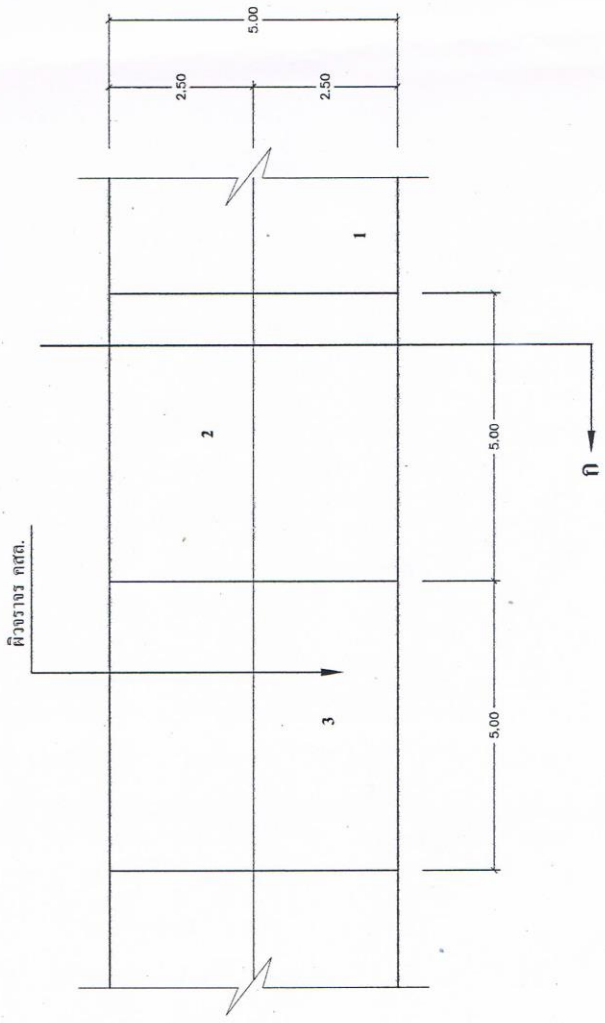
គ្រួសារ
 (លេខស្រាវជ្រាវ ២០១៧/២០១៧)
 អង្គការស្រាវជ្រាវស្រូវ

(លេខស្រាវជ្រាវ ២០១៧/២០១៧)
 អង្គការស្រាវជ្រាវស្រូវ

លេខស្រាវជ្រាវ
 (លេខស្រាវជ្រាវ ២០១៧/២០១៧)
 អង្គការស្រាវជ្រាវស្រូវ

(លេខស្រាវជ្រាវ ២០១៧/២០១៧)
 អង្គការស្រាវជ្រាវស្រូវ

(លេខស្រាវជ្រាវ ២០១៧/២០១៧)
 អង្គការស្រាវជ្រាវស្រូវ



រូបបែបបទសិទ្ធិរាង គតត.



แบบโครงการ
ก่อสร้างถนนคอนกรีตเสริมเหล็ก

สองฟุ้งข้างบนกลาง หมู่ที่ 4

สำรวจ

(นายธีรภัทร เศรษฐกิจวิบูลย์,
หัวหน้าฝ่ายออกแบบและก่อสร้าง)

เขียนแบบ

(นายธีรภัทร เศรษฐกิจวิบูลย์,
หัวหน้าฝ่ายออกแบบและก่อสร้าง)

วิศวกรโยธา

(นายสุวิทย์ งามพิทักษ์,
วิศวกรโยธา)

ตรวจสอบ

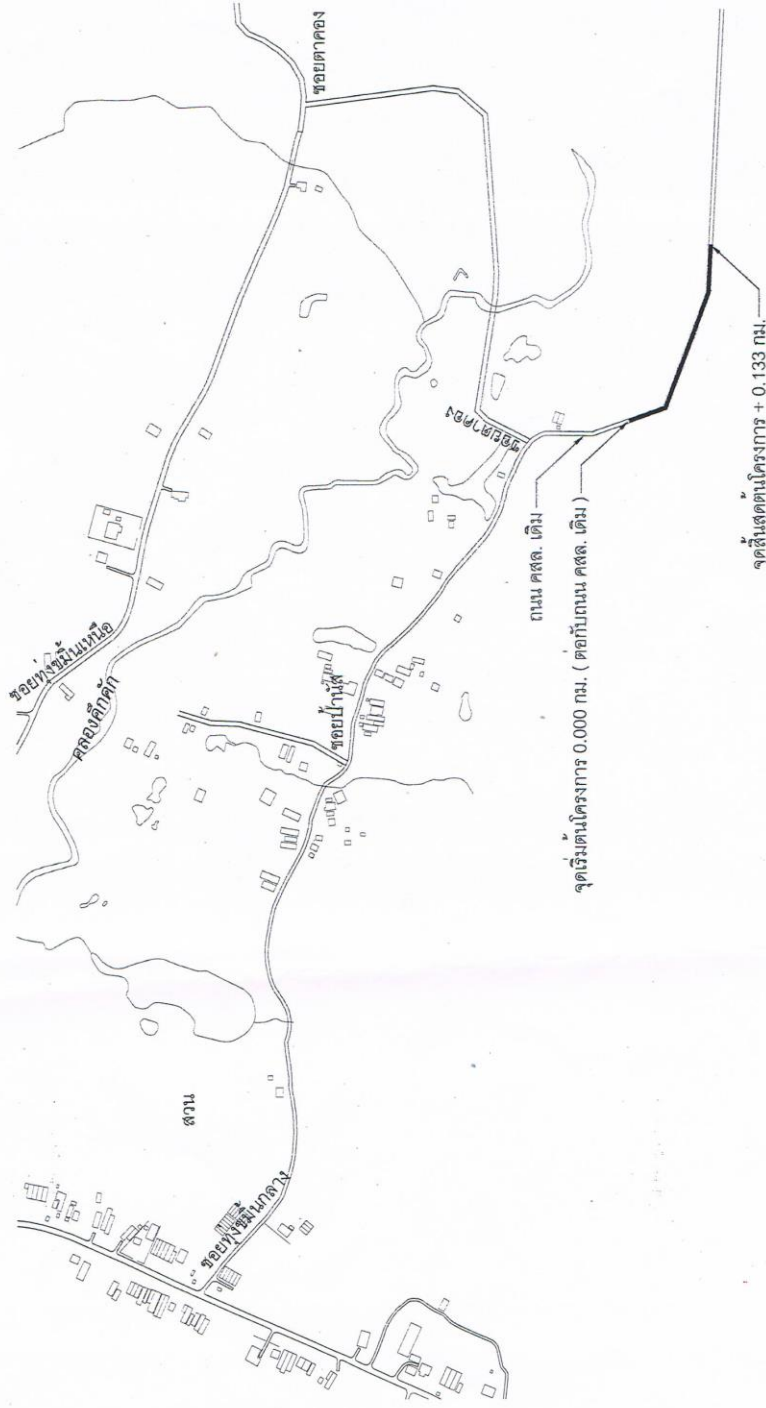
(นายธีรภัทร เศรษฐกิจวิบูลย์,
หัวหน้าฝ่ายออกแบบและก่อสร้าง)

เห็นชอบ

(นายธีรภัทร เศรษฐกิจวิบูลย์,
หัวหน้าฝ่ายออกแบบและก่อสร้าง)

อนุมัติ

(นายสุวิทย์ งามพิทักษ์,
นายช่างควบคุมการก่อสร้าง)



แบบ แนวนที่โดยสังเขป